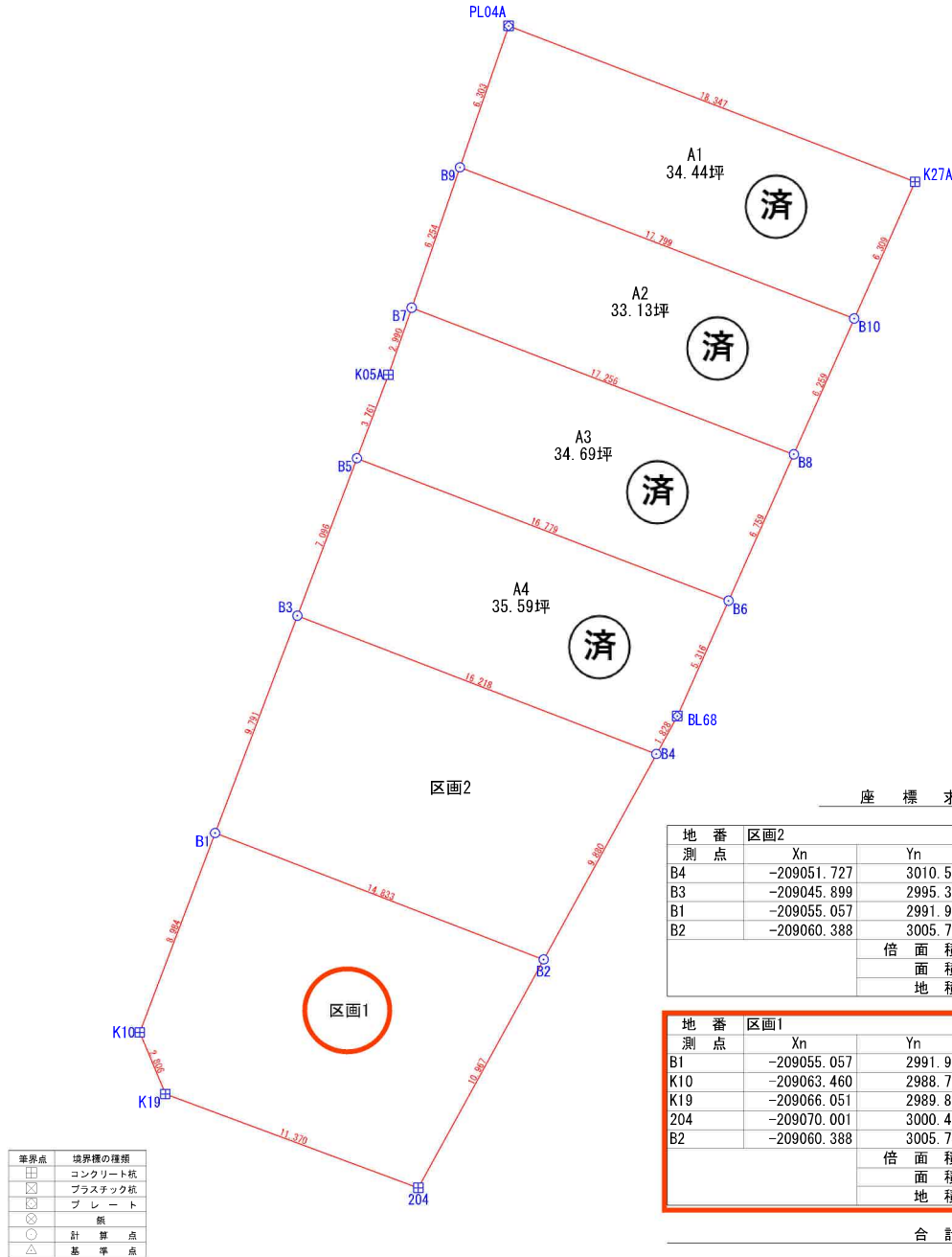


敷地区割図

所在：岩沼市栄町三丁目78番1



座標求積表

地番	A1			
測点	Xn	Yn	(Xn+1 - Xn-1)Yn	距離
PL04A	-209021.046	3004.278	-1829.605302	18.347
K27A	-209027.614	3021.409	-37256.994379	6.309
B10	-209033.377	3018.842	1838.474778	17.799
B9	-209027.005	3002.223	37020.411813	6.303
	倍面積		-227.713090	
	面積		113.8565450	
	地積		113.85	m ²

地番	A2			
測点	Xn	Yn	(Xn+1 - Xn-1)Yn	距離
B9	-209027.005	3002.223	-1381.022580	17.799
B10	-209033.377	3018.842	-36497.799780	6.259
B8	-209039.095	3016.296	1387.496160	17.256
B7	-209032.917	3000.184	36272.224560	6.254
	倍面積		-219.101640	
	面積		109.5508200	
	地積		109.55	m ²

地番	A3			
測点	Xn	Yn	(Xn+1 - Xn-1)Yn	距離
B7	-209032.917	3000.184	-10053.616584	17.256
B8	-209039.095	3016.296	-37257.288192	6.759
B6	-209045.269	3013.546	-503.262182	16.779
B5	-209039.262	2997.879	28554.797475	3.761
K05A	-209035.744	2999.209	19029.981105	2.990
	倍面積		-229.388378	
	面積		114.6941890	
	地積		114.69	m ²

地番	A4			
測点	Xn	Yn	(Xn+1 - Xn-1)Yn	距離
B5	-209039.262	2997.879	1888.663770	16.779
B6	-209045.269	3013.546	-32736.150198	5.316
BL68	-209050.125	3011.384	-19447.517872	1.828
B4	-209051.727	3010.504	12722.389904	16.218
B3	-209045.899	2995.369	37337.274585	7.096
	倍面積		-235.339811	
	面積		117.6699055	
	地積		117.66	m ²

合計 455.7714595

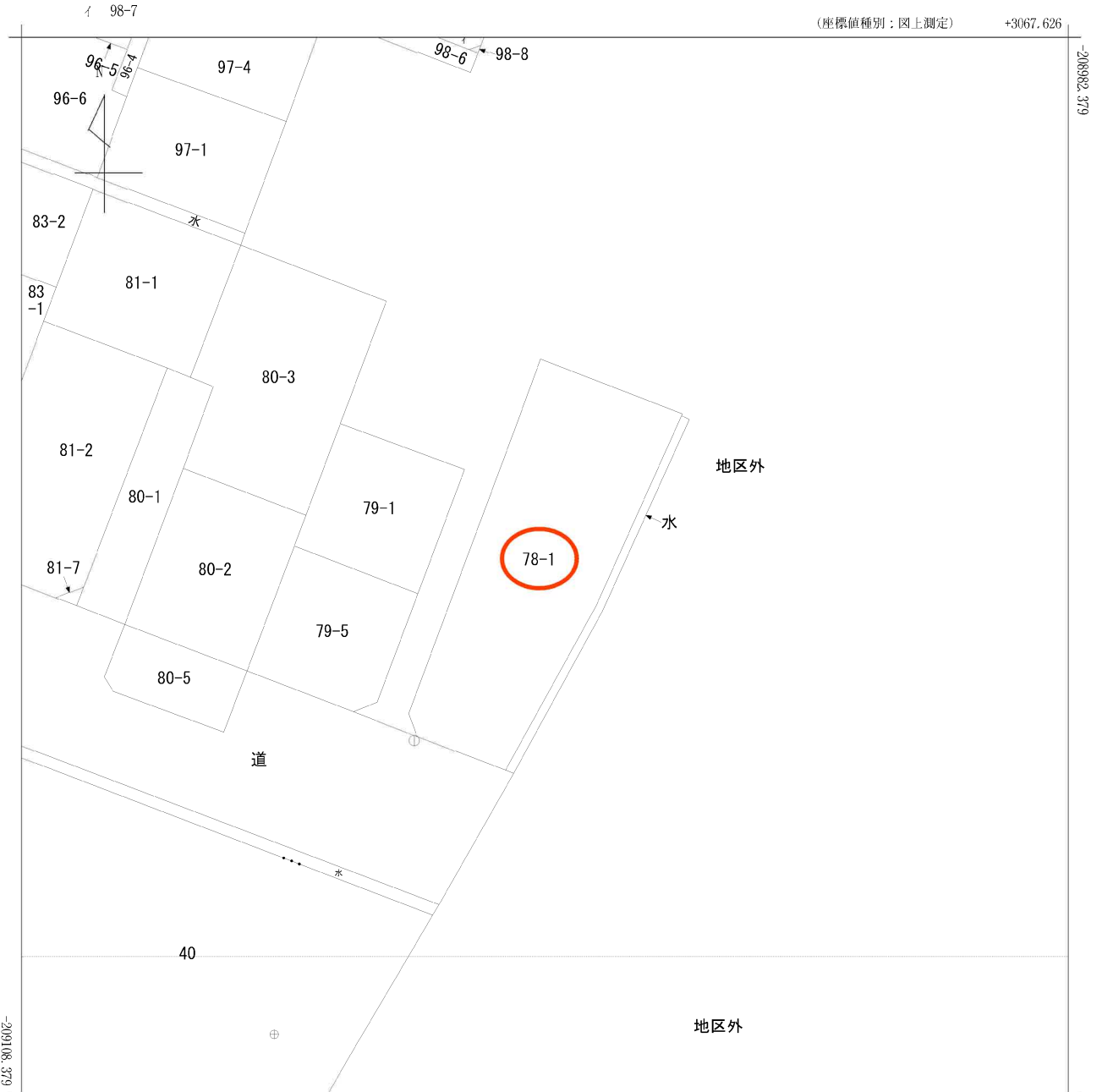
座標求積表

地番	区画2			
測点	Xn	Yn	(Xn+1 - Xn-1)Yn	距離
B4	-209051.727	3010.504	43619.192456	16.218
B3	-209045.899	2995.369	-9974.578770	9.791
B1	-209055.057	2991.907	-43349.740523	14.833
B2	-209060.388	3005.749	10009.144170	9.880
	倍面積		304.017333	
	面積		152.0086665	
	地積		152.00	m ²

地番	区画1			
測点	Xn	Yn	(Xn+1 - Xn-1)Yn	距離
B1	-209055.057	2991.907	-9191.138304	8.984
K10	-209063.460	2988.730	-32858.097620	2.806
K19	-209066.051	2989.808	-19556.334128	11.370
204	-209070.001	3000.470	16991.661610	10.967
B2	-209060.388	3005.749	44917.913056	14.833
	倍面積		304.004614	
	面積		152.0023070	
	地積		152.00	m ²

合計 304.0109735

作成日：令和6年1月26日



+2942.626 (座標値種別：図上測定)

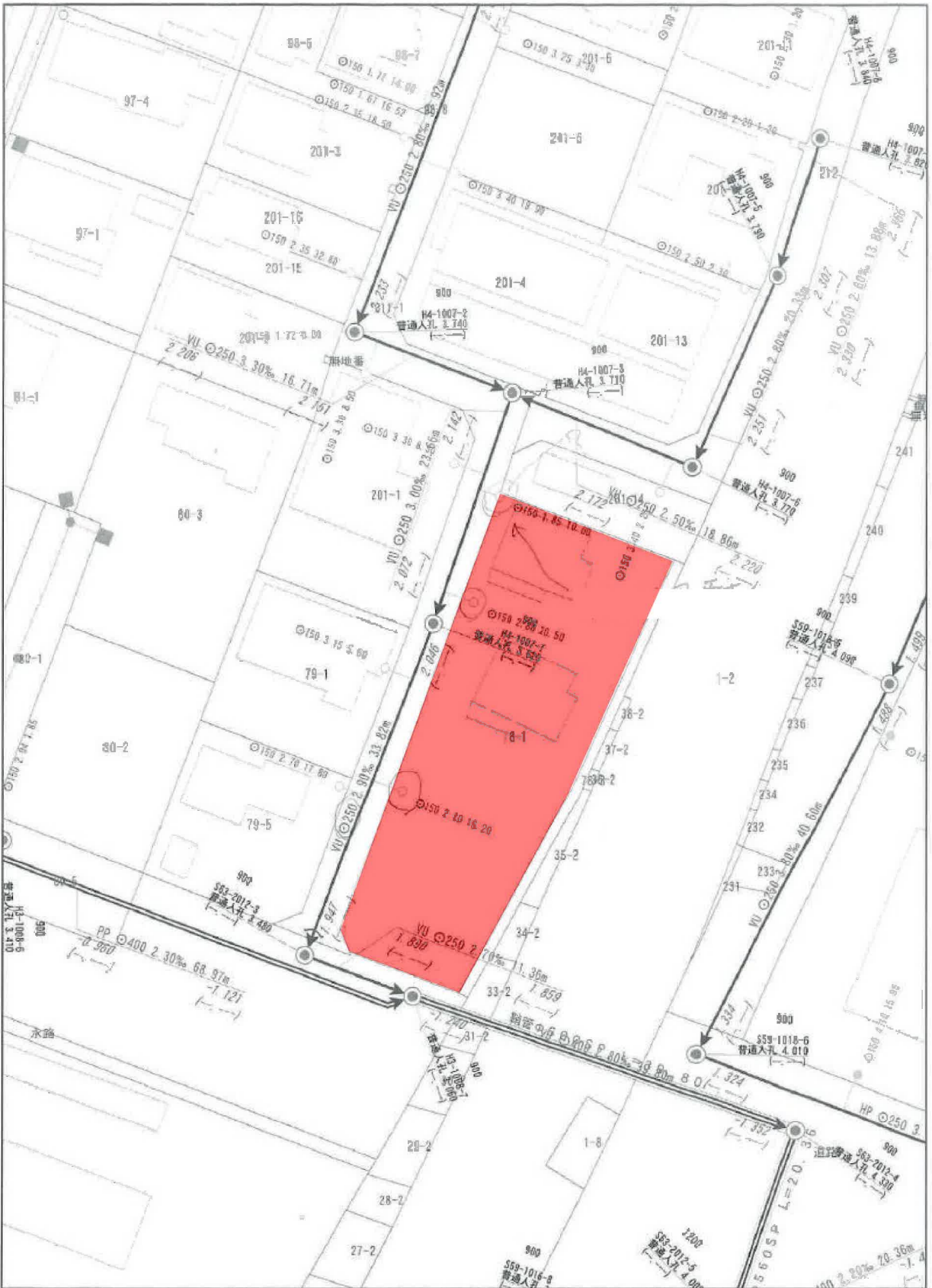
(注) 国土交通省国土地理院が公表した座標補正パラメータ(touhokutaiheiyouki2011.par)による修正がされています。



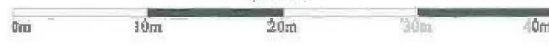
A 栄町3丁目

請求部	所在	岩沼市栄町三丁目				地番	78番1			
出力尺	1/500	精度分	甲三	座標系番号又は記号	X	分類	地図(法第14条第1項)		種類	地籍図
作成年月日	昭和57年2月			備付年月日(原図)	昭和58年12月1日			補記事項		

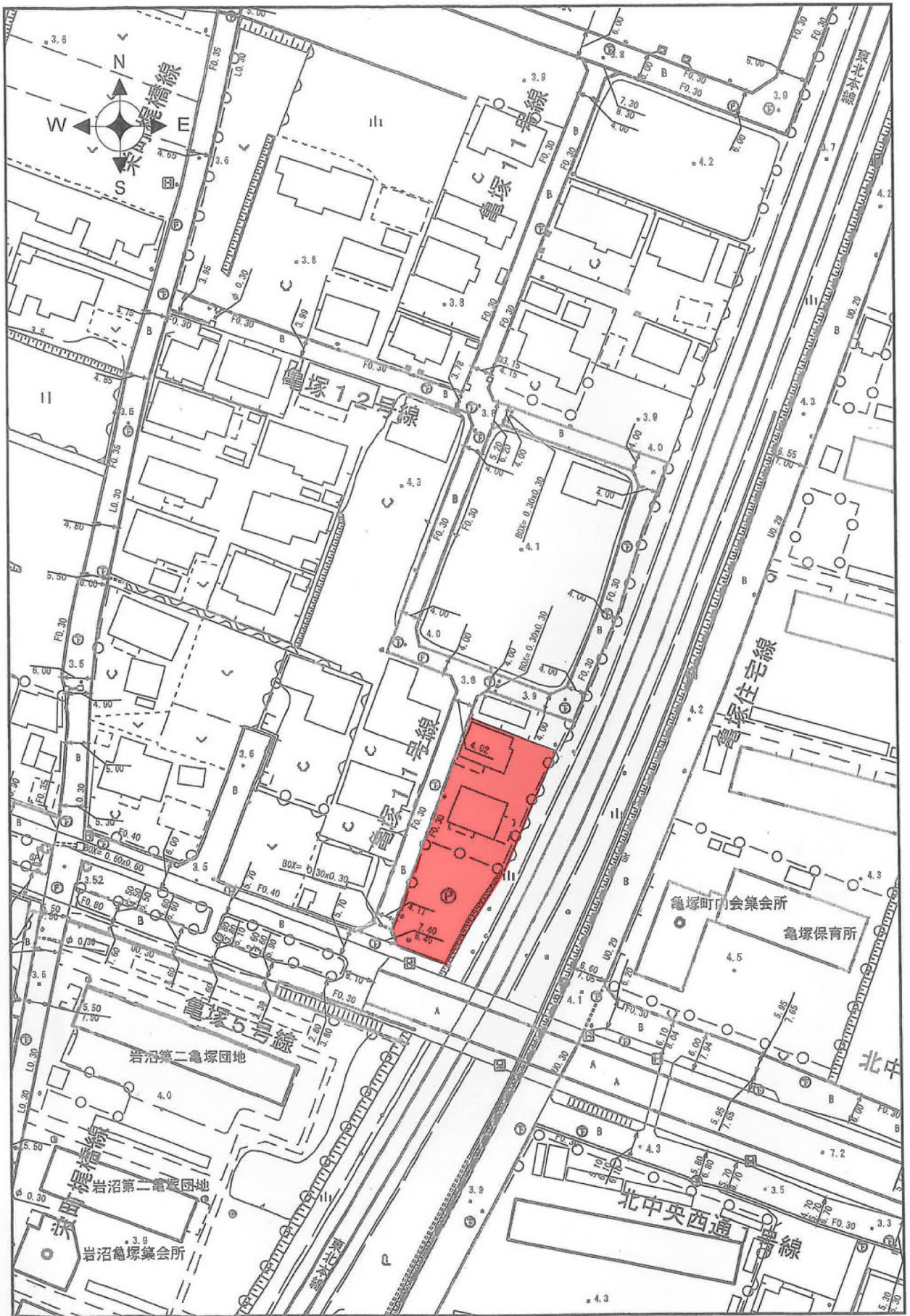




1/500



参考



1/1000

岩 沼 市

